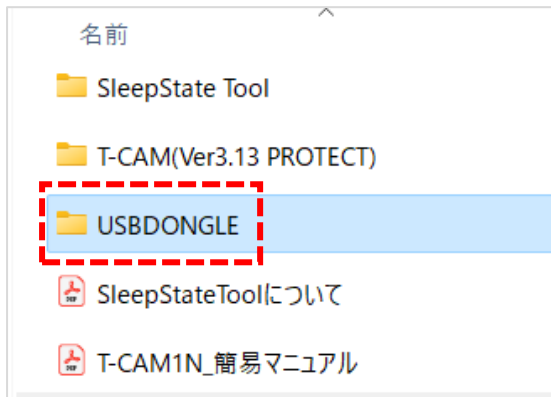


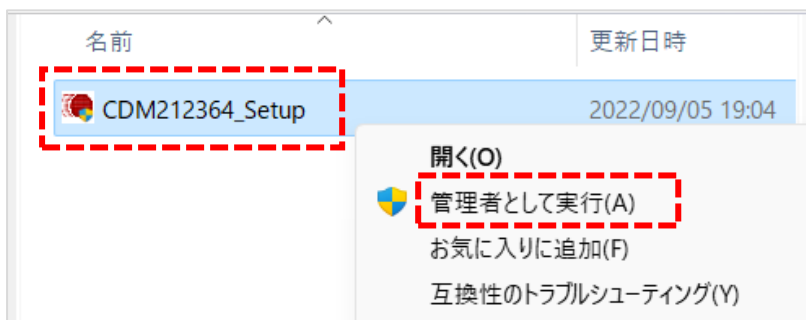
<T-CAM インストール手順>

1. ドングルドライバーのインストール

①データフォルダ内の「USB Dongle」を開きます。



②「CDM212364_Setup」を管理者として実行します。



③インストールウィザードが開いたら、「Extract」をクリックします。



④FTDI のインストール ウィザードが開いたら「次へ」をクリックします。



⑤使用許諾の同意を確認されますので、「同意します」にチェックを入れ、「次へ」をクリックします。

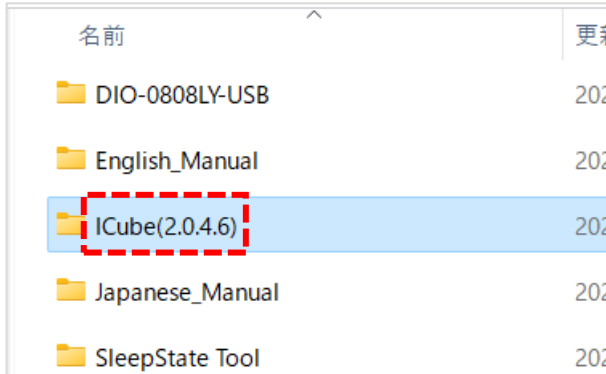


⑥以下の画面が出たら完了です。「完了」をクリックします。



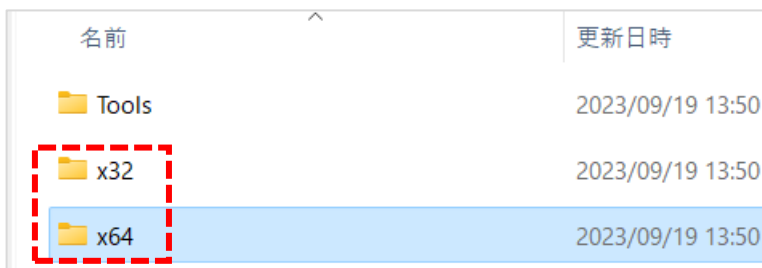
2. カメラドライバーのインストール

① データフォルダ内の「ICube(2.0.4.6)」を開きます。



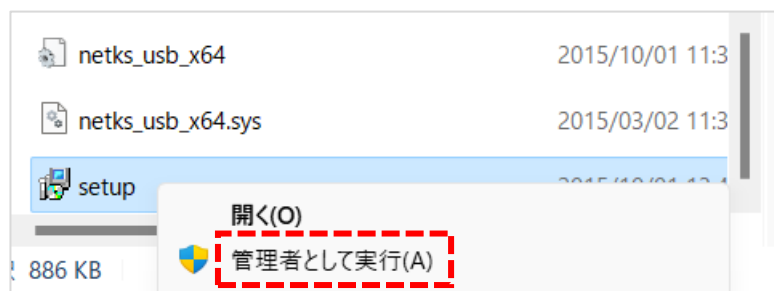
名前	更新日時
DIO-0808LY-USB	2023/09/19 13:50
English_Manual	2023/09/19 13:50
ICube(2.0.4.6)	2023/09/19 13:50
Japanese_Manual	2023/09/19 13:50
SleepState Tool	2023/09/19 13:50

② PC の OS に合わせて「x32」(32bit OS)か「x64」(64bit OS) フォルダを開きます。



名前	更新日時
Tools	2023/09/19 13:50
x32	2023/09/19 13:50
x64	2023/09/19 13:50

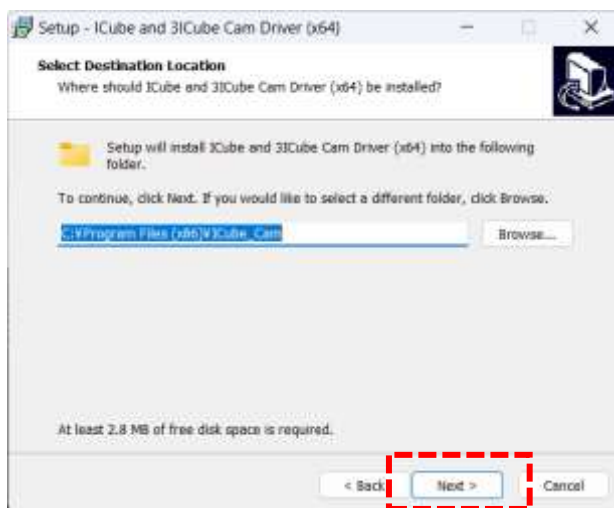
④ 「setup」を管理者として実行します。



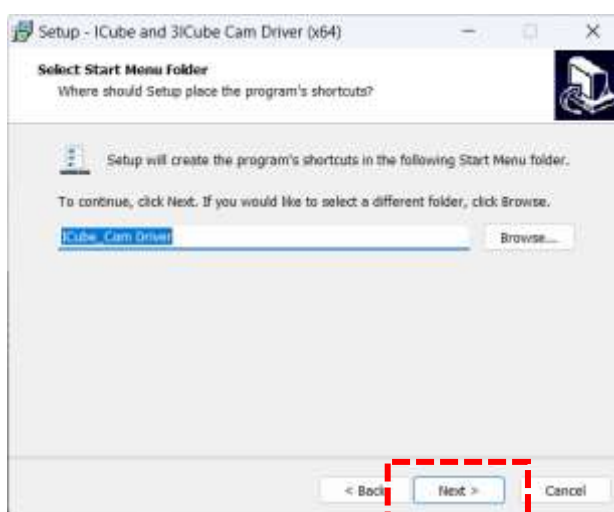
⑤ インストールウィザードが開いたら「Next」をクリックします。



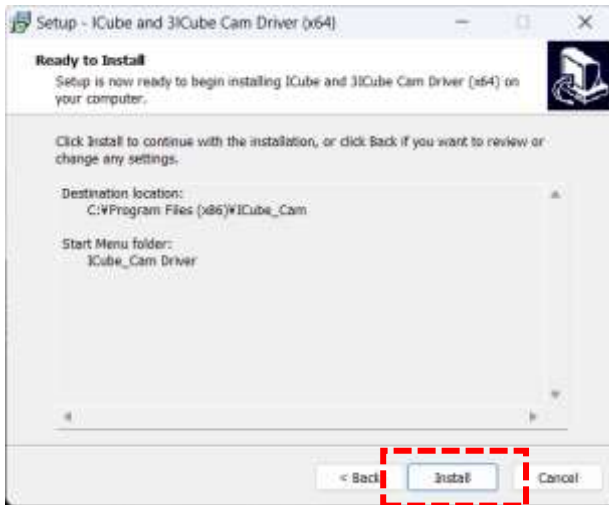
⑥ インストールフォルダの確認をされます。そのまま「Next」をクリックします。



⑦ フォルダを確認されます。そのまま「Next」をクリックします。



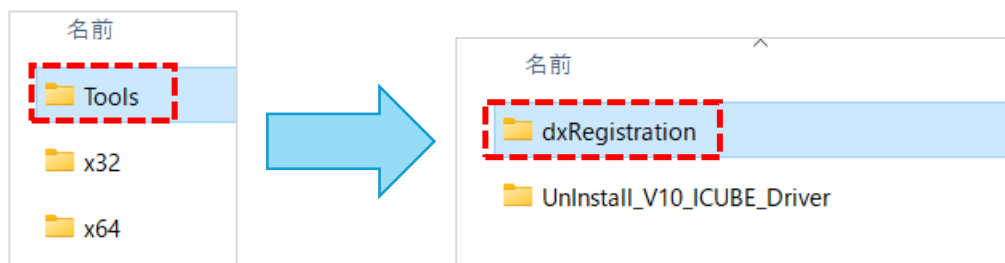
⑧インストールの確認をされます。そのまま「Install」をクリックします。



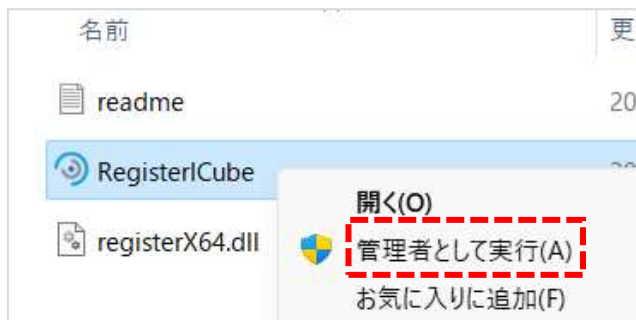
⑨インストールが完了しました。「Finish」をクリックします。



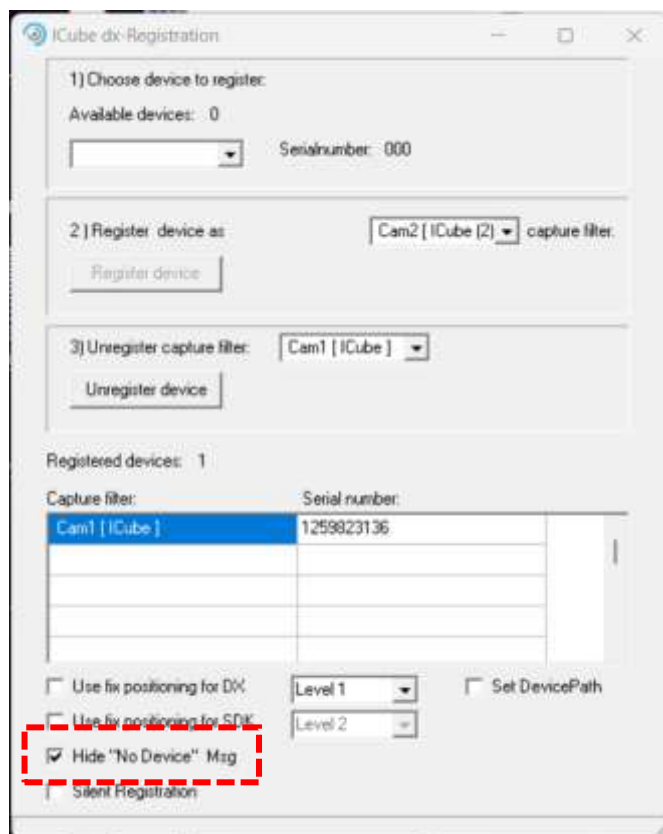
⑩「ICube(2.0.4.6)」フォルダ内の「Tool」⇒「dxRegistration」フォルダを開きます。



⑪ 「RegisterICube」 を管理者として実行します。



⑫ 「Hide "No Device" Msg」 にチェックを入れてください。既に入っている場合は問題ございません。



⑬ チェックを入れたら、右上の閉じるマークをクリックして閉じてください。

3. T-CAM ソフトウェアのインストール

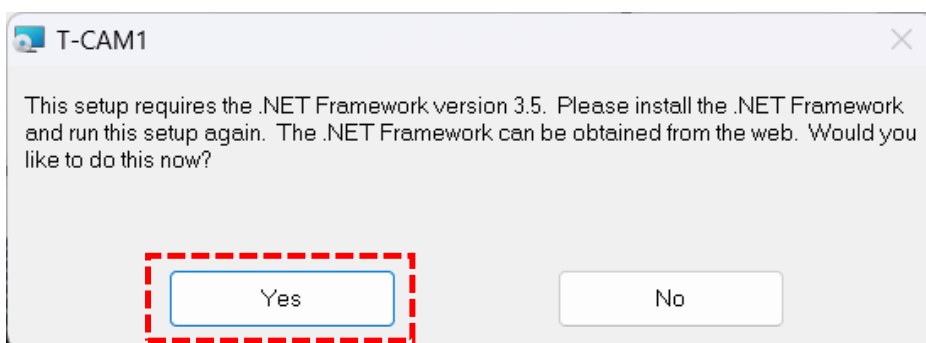
①データフォルダ内の「T-CAM(Ver3.13 PROTECT)」を開きます。

名前	更新日時
SleepState Tool	2023/09/19 13:
T-CAM(Ver3.13 PROTECT)	2023/09/19 13:
USB Dongle	2023/09/19 13:

②「T-Cam1」をダブルクリックで実行します。

名前	更新日時	種類
setup	2023/09/15 15:48	アプリケーション
Taiwan	2015/10/27 13:59	テキストドキュメント
T-Cam1	2023/09/15 15:48	Windows インストーラー パッケージ
Template	2009/09/17 14:26	構成設定

③以下のような「.NET Framework version 3.5」についてのメッセージが表示された場合、「Yes」をクリックします。



※以下の操作へ行く前に PC をインターネットへ接続してください。

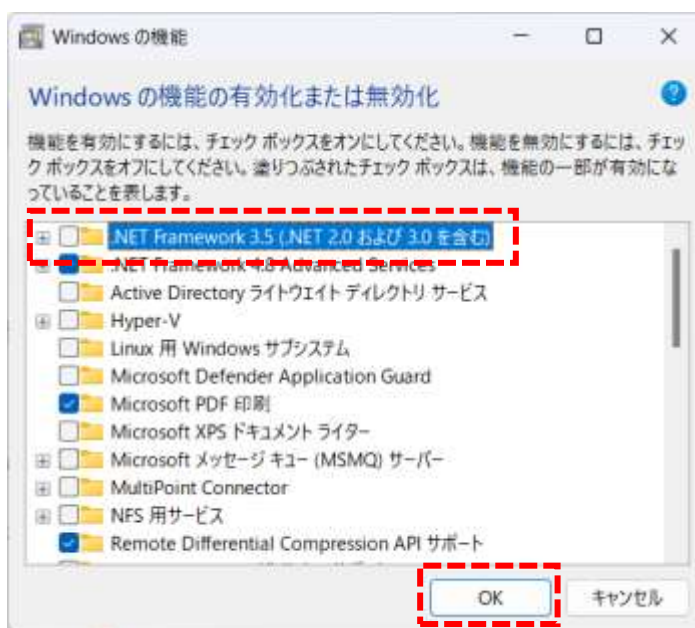
- 1) コントロールパネルから「プログラムのアンインストール」もしくは「プログラムと機能」を開きます。



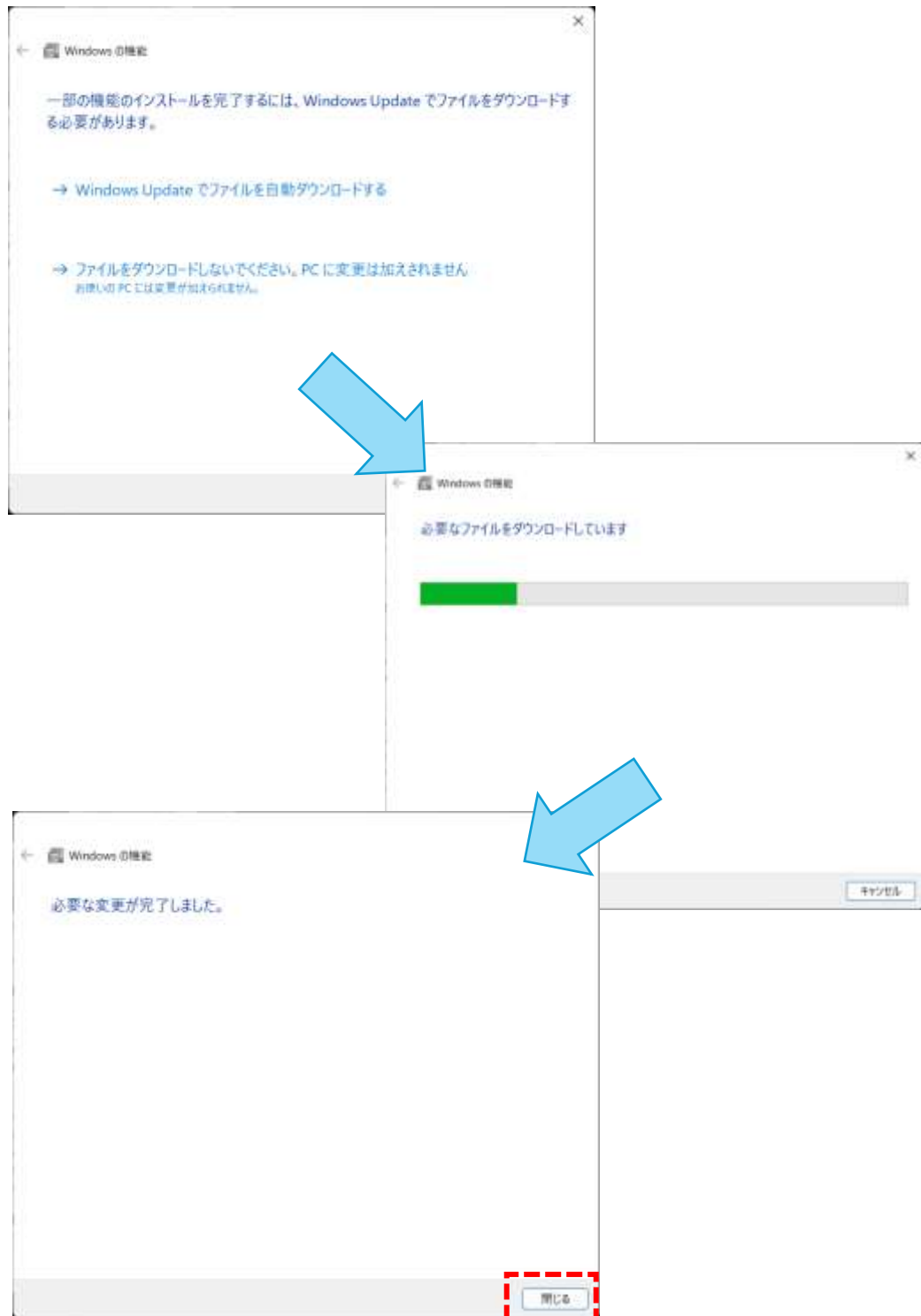
- 2) 「Windows の機能の有効化または無効化」をクリックします。



- 3) 「.NET Framework 3.5 (.NET 2.0 および 3.0 を含む)」にチェックを入れ、「OK」をクリックします。

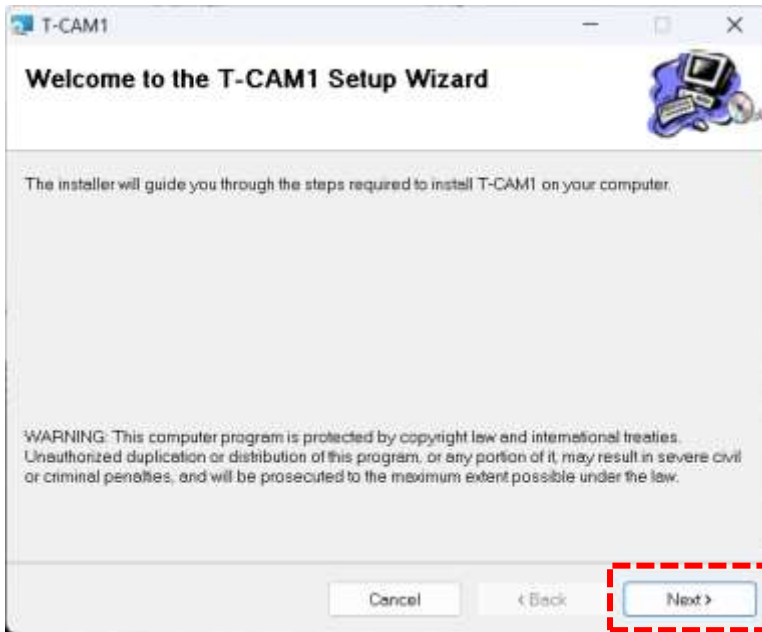


4) 「Windows Update でファイルを自動ダウンロードする」を選択します。

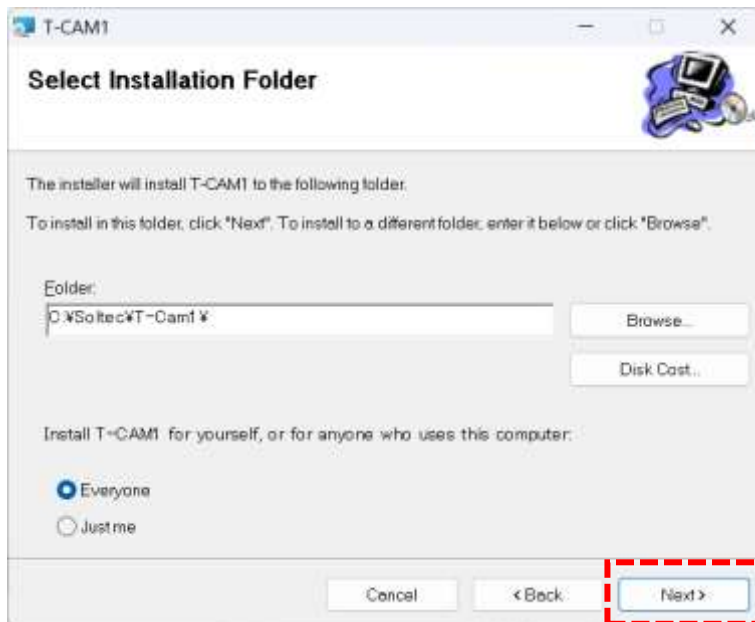


完了したら「閉じる」をクリックします。
その後、②の操作に戻ってください。

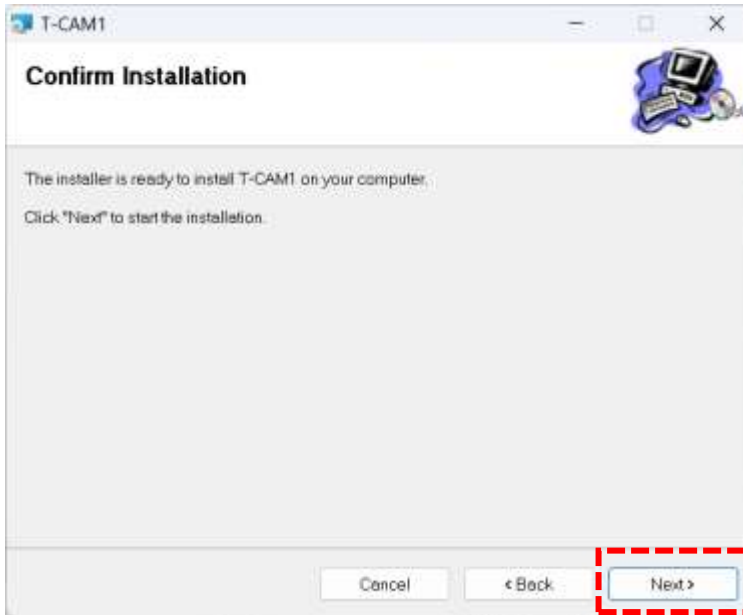
- ④ 「.NET Framework version 3.5」のメッセージが出なかった場合、もしくは「.NET Framework version 3.5」の対応を完了し、②から戻った場合は以下へ進みます。
インストールウィザードが表示されたら「Next」をクリックします。



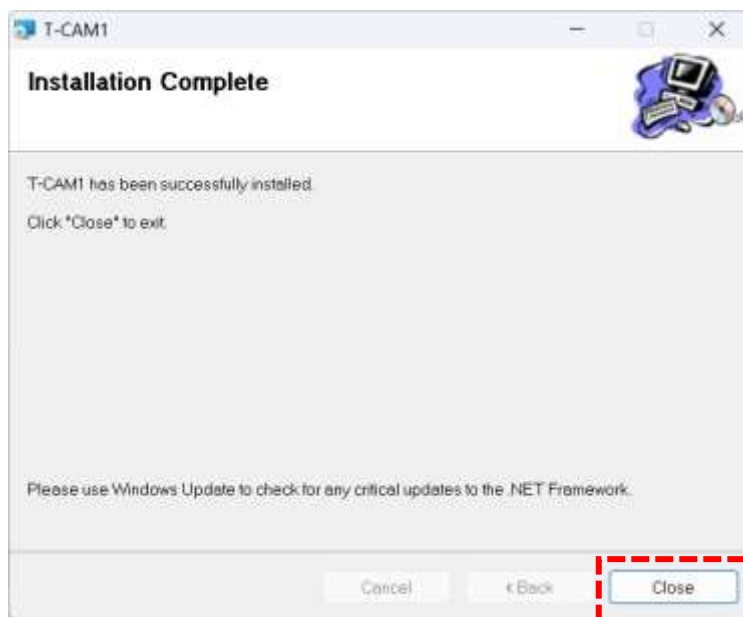
- ⑤ インストールフォルダを選択し、「Next」をクリックします。



⑥インストールの確認をされますので、「Next」をクリックします。



⑦完了したら、「Close」をクリックします。



4. T-CAM ソフトウェアの初期設定

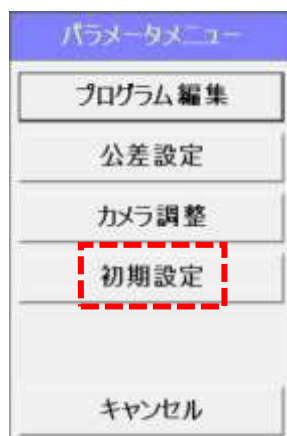
- ① USB カメラと dongle キーを PC に接続します。
- ② 「T-CAM1」のソフトを起動します。言語選択の画面が出ますので「Japanese」を選択し「OK」をクリックします。



- ②以下の画面が出ますので、「PAR」をクリックします。



- ③ 「パラメーターメニュー」の「初期設定」をクリックします。



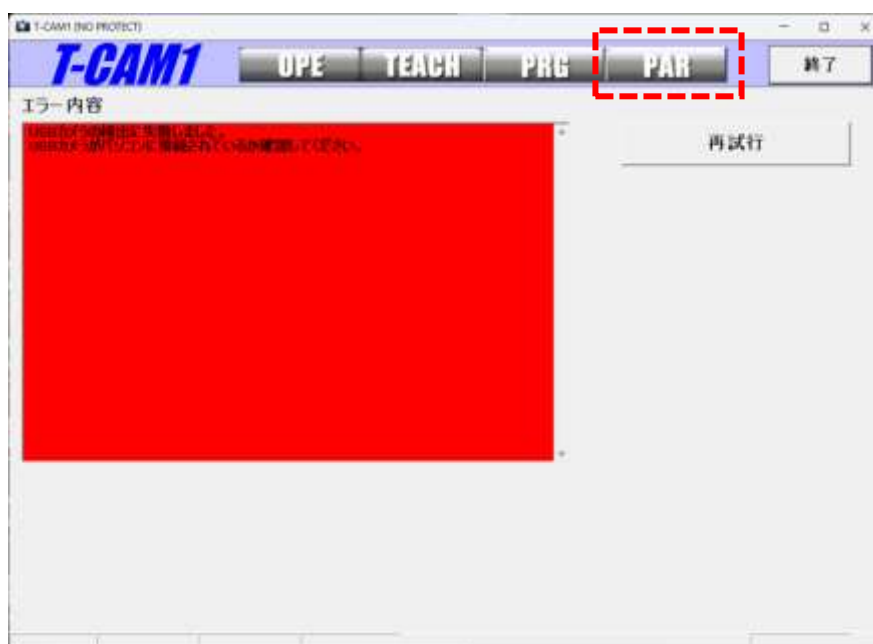
④特殊設定を「カメラの種類」を「ICUBE SDK シリーズ」へ変更します。



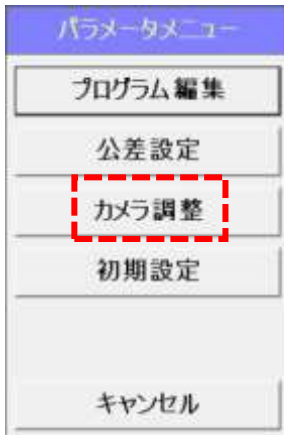
⑤「設定ボタン」をクリックすると、以下のようなメッセージが出ます。「OK」をクリックした後に T-CAM ソフトを再起動してください。



⑥ソフトを再起動すると以下の画面が出ますので、「PAR」をクリックしてください。



⑦ 「パラメーターメニュー」の「カメラ調整」をクリックします。



⑧ 「デバイスリスト」の「NET 4133 CU *****」をクリックします。
そうするとカメラが接続されます。

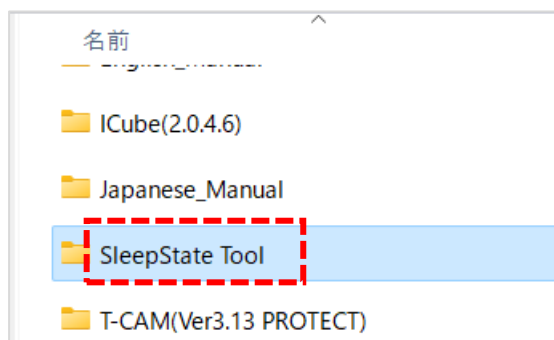


⑨カメラの下に被写体を映して、正常にサンプルを撮影出来ているか確認してください。

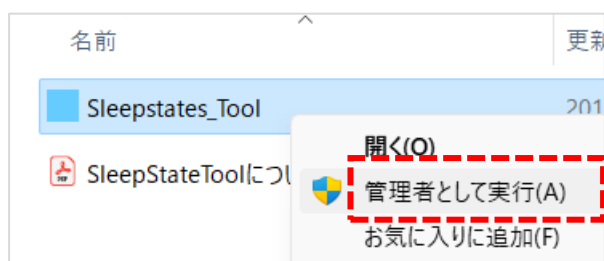


※もしカメラの読み込みが遅い、更新されないなどあれば以下をお試し下さい。

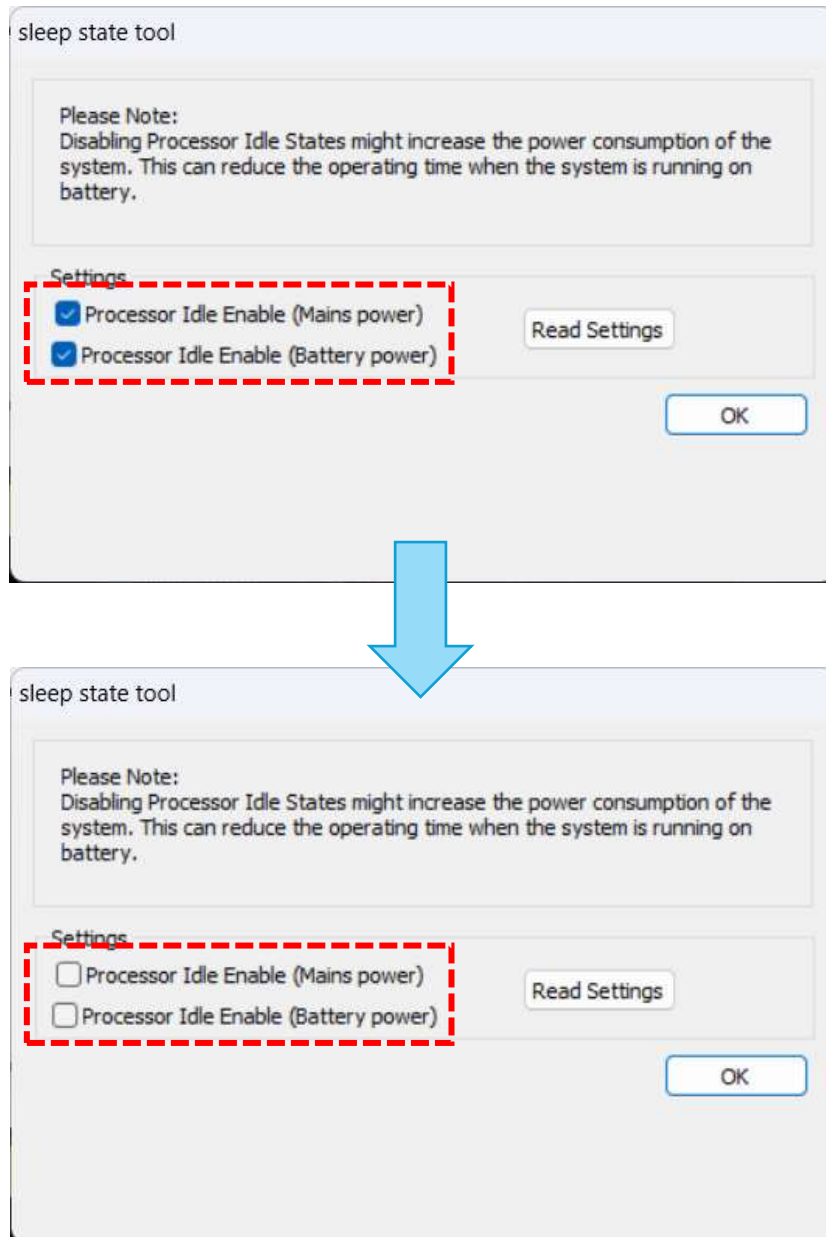
1)データフォルダ内の「SleepStaeTool」フォルダを開きます。



2)「SleepStateTool」を管理者として実行します。



3) 「Settings」 のチェックマーク 2 つを外し、「OK」 をクリックします。



以上で、立ち上げ完了です。
生産する品種の登録を行ってください。