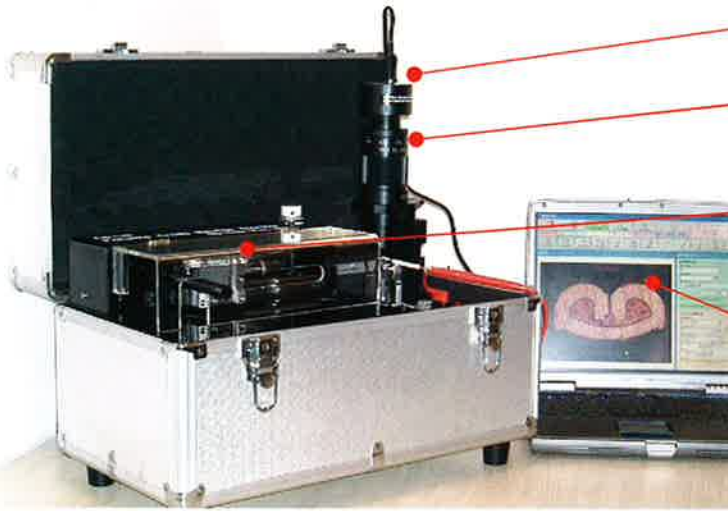


ポータブル端子カットモニター CS-04PC

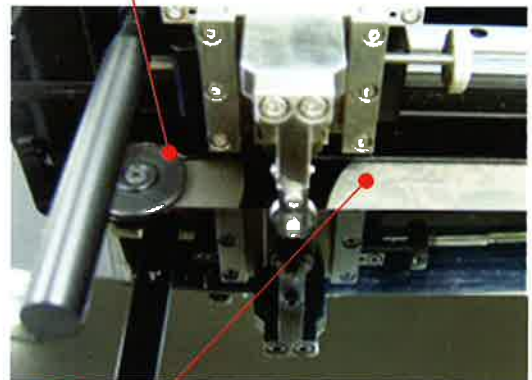
品質確認、アプリ調整など、手軽に圧着の現場で断面サンプルを確認。



- **USB カメラ**
130 万画素 USB2.0
- **マイクروسコープレンズ**
45 倍～260 倍ズーム式レンズ。
LED 照明装置内蔵。
- **カット&研磨スライド**
一度の端子クランプでカット、研磨が行えます。
最大クランプ電線サイズ :3sq
- **画像解析ソフト**
専用の画像ボードは不要です。
Windows のノート型パソコンで画像の取り込みが可能です。

ファインカッター

端子サンプルを厚さ0.5ミリの高速カッターで自動的にカットします。(自動送り装置付き)



研磨台

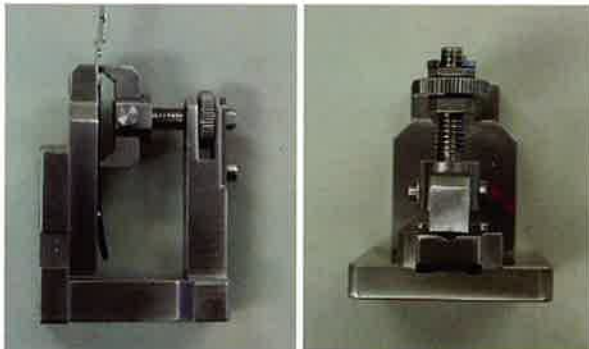
粒度 1200 番の耐水ペーパーで端子端面を仕上げます。

一体型ファインカット&研磨テーブル

専用の端子クランプに端子をセットしてスタートボタンを押します。端子のファインカットは自動送り機構で完全自動化。過負荷を防止して砥石の破損、消耗を最小に抑えます。また、端面の仕上げ研磨は、端子のサイズや材質によって送りスピードなどを調整する必要があります。CS-04PC ではあえて研磨時のスライド機構を手動化して微妙な調整を可能にしています。カット&研磨に要する時間は 2～3 分です。

保護カバー付

回転部は全てカバー内に収めました。カバー開で運転を停止するインターロック機構を備えています。



端子クランプ

標準・細線の2種のクランプを標準装備。様々な大きさの端子を簡単にクランプする事が出来ます。サンプルを垂直にクランプ出来るようにV溝加工(標準クランプ)、縦ローレット加工(細線用クランプ)が施されています。

適用電線サイズ

標準クランプ AWG26～AWG12
細線クランプ AWG36～AWG26

研磨の送り調整が可能

仕上がり断面の位置調整(+1mm)、加水研磨が可能です。



加水研磨でインシュレーションバレルの断面イメージも綺麗に見る事が出来ます。



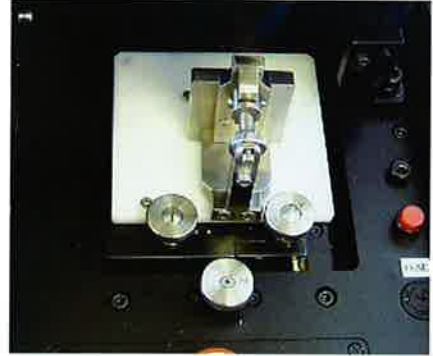
LED照明内蔵型マイクروسコープ



光学倍率 0.75~4.5 倍の6倍ズームレンズを採用。
 USBカメラ(130万画素)を使用してPCに画像を取り込む事が可能です。
 その場合の実倍率は14インチディスプレイ換算で45~260倍。
 AWG30以上の極細線も細部まで映します。
 また、照度コントロール機能付白色LED照明をレンズ下部に内蔵しています。レンズは折り畳み式でケース内に全て収納されます。



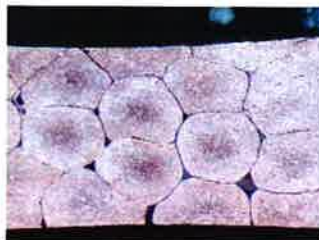
接眼レンズ(オプション)
 20×接眼レンズを使用すれば
 単眼レンズとして使用できます。



X・Y・Z 3方向スライド式架台
 サンプルの位置決め、微調整が
 容易に行えます。

<画像解析ソフトウェア CS03-HM-USB>

ノート型パソコンに接続してハイト測定、面積計算、
 角度測定など、レポート作成が可能です。



CS-04PC 付属品

カッティング砥石(10枚)、研磨ペーパー(25枚)、エッチング液Set、標準端子クランプ、細線クランプ、電源ケーブル、USBカメラ、解析ソフトウェア、キャリブレーションゲージ。



■ 1.3Mピクセル USBカメラ

CCDイメージ素子	1/2CMOS 1.3Mピクセル
ピクセルサイズ	5.2μm × 5.2μm
ダイナミックレンジ	62dB
最大解像度	1280 × 1008
露出	自動
シャッター	自動
システム	Windows2000/XP/7 (USB2.0ポート)

■ オプション 低倍率補助レンズ

×0.3倍	最大視野 24 × 32mm
×0.6倍	最大視野 11 × 14mm

◆◆ 簡易型端子カットモニター CS-04PC ◆◆

駆動方式	DCモーター
加工可能電線サイズ	AWG36~AWG12
カッティング砥石寸法	Φ75mm × 0.5mm
仕上げ研磨盤寸法	Φ120mm(粒度1200番)
LED照明	白色6灯0.7W
電源	AC100V~240V(50/60Hz)
消費電力	70W
外形寸法	W270 × D490 × H315
重量	17kg

ズームレンズ諸元

品名	CSZ-06P
倍率	×0.75~×4.5(6倍比ズーム)
WD(mm)	27.4
有効Fno	11(×0.75時)
被写界深度	1.5mm(×0.75時) / 0.1mm(×4.5時)
NA	0.04(×0.75時) / 0.1(×4.5時)
接眼レンズ	20倍接眼レンズ付属
最大適合 CCD	1/2インチ・1/3インチ
カメラマウント	専用マウント